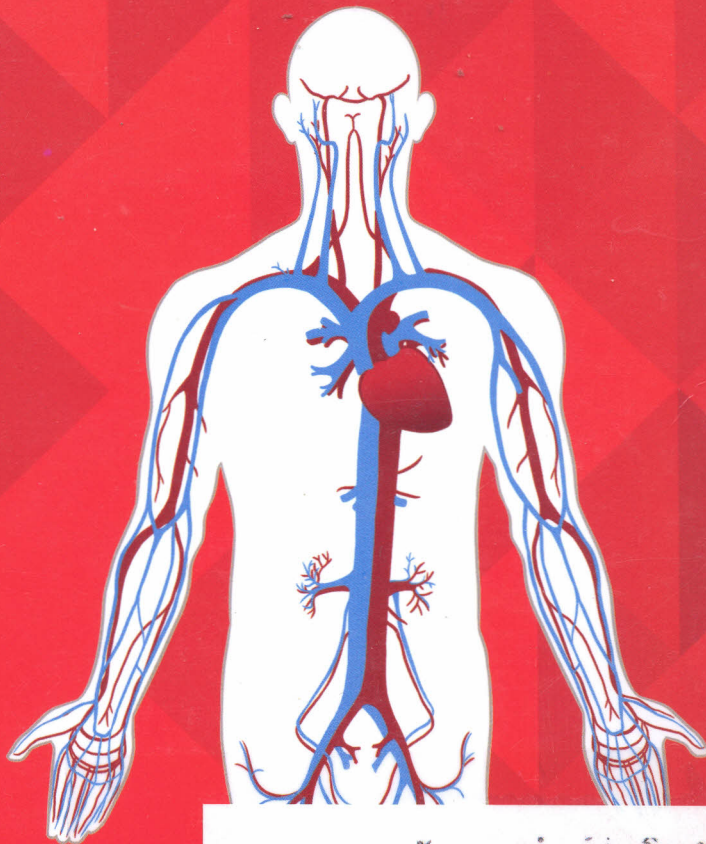


การพยาบาลศัลยศาสตร์ : ผู้ป่วยโรคหัวใจและหลอดเลือด



การพยาบาลศัลยศาสตร์ : ผู้ป่วยโรคหัวใจ

WY161 n492 2559 ง 1



Barcode *10046194*

ห้องสมุดวิทยาลัยพยาบาลบรมราชชนนี สุรินทร์



บรรณาธิการ :

อาจารย์ ดร.เกศศิริ วงษ์คงคำ

อาจารย์อรชума นากรณ์



สารบัญ

คำนิยาม	[3]
คำนำ	[4]
ผู้นิพนธ์	[5]
สารบัญ	[6]
สารบัญรูป	[7]
สารบัญตาราง	[8]
สารบัญแผนภูมิ	[9]
บทที่ 1 การพยาบาลผู้ป่วยที่มีความผิดปกติของลิ้นหัวใจ อาจารย์ อรุณา นากรณ์	1
บทที่ 2 การพยาบาลผู้ป่วยผ่าตัดหัวใจ อาจารย์ อรุณา นากรณ์	25
บทที่ 3 การพยาบาลผู้ป่วยโรคหลอดเลือดแดงส่วนปลายอุดตัน อาจารย์ ดร. เกศศิริ วงษ์คงคำ	67
บทที่ 4 การพยาบาลผู้ป่วยโรคหลอดเลือดแดงใหญ่โป่งพอง อาจารย์ ดร. เกศศิริ วงษ์คงคำ	99
บทที่ 5 การพยาบาลผู้ป่วยที่มีความผิดปกติของระบบหลอดเลือดดำ อาจารย์ ดร. เกศศิริ วงษ์คงคำ	123
ดัชนี/ Index	155